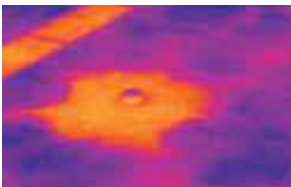


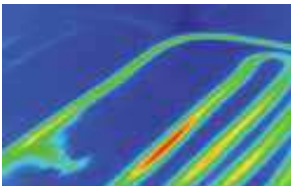
Perché utilizzare la tecnologia ad infrarossi?



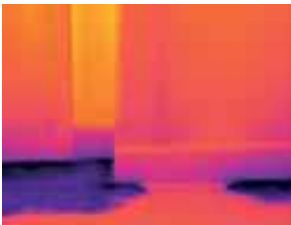
L'immagine ad infrarossi mostra la presenza di muffe sulla parete interna, dovute ad infiltrazioni d'acqua.



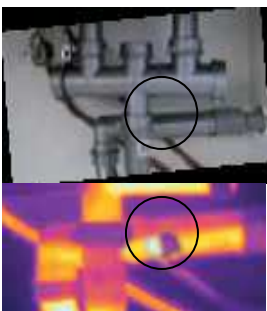
L'immagine ad infrarossi mostra la presenza di infiltrazioni d'acqua nel tetto.



L'immagine mostra una perdita d'acqua da un tubo dell'acqua calda nel sistema di riscaldamento a pavimento.



Infiltrazione di umidità nel pavimento, impossibile da vedere ad occhio nudo ma chiaramente visibile con l'uso della termocamera ad infrarossi.



L'immagine termica permette di localizzare rapidamente questa parte di tubatura ostruita.

Lo **Studio Tecnico** su richiesta del cliente esegue accurate verifiche sugli immobili, redige un report tecnico su quanto riscontrato, allegando scansioni termografiche, fotografie, rilievi strumentali e perizie a firma di tecnici abilitati.

PER INFO CONTATTI E PREVENTIVI :

Geom.Luigi Cireddu cell.392 9995926

Via O. Fattiboni n°214 Roma 00126 Dragoncello

e-mail: geometra.cireddu@live.it **TEL./FAX** 06 52310041

Rapida diagnosi delle condizioni di un edificio:

Una termocamera ad infrarossi permette di esaminare rapidamente ed accuratamente gli edifici, identificando le aree problematiche che non possono essere viste a occhio nudo. In tal modo è possibile garantire l'integrità sia strutturale che ambientale per le ispezioni degli edifici, le verifiche delle riparazioni e le attività relative alle assicurazioni.

Test di semplice esecuzione, non invasivi, non distruttivi:

La tecnologia ad infrarossi consente di eseguire riparazioni in modo rapido, semplice e sicuro, con vantaggi economici superiori rispetto a qualsiasi altro metodo. Una termocamera ad infrarossi riduce al minimo la necessità di smontaggi negli edifici e permette di risparmiare tempo e denaro per le riparazioni, riducendo tempi di fermo, costi della manodopera e disagi per gli inquilini. Consente inoltre una verifica del lavoro eseguito a regola d'arte.

- *Controllo dell'efficienza energetica*
- *Individuazione semplice e veloce di difetti di isolamento e presenza di aree soggette a perdite energetiche*
- *Verifica del corretto funzionamento del sistema*